

mySchool!

mySchool!

Gyana

*Système multimédia
d'évaluation de
connaissances et de
compétences en ligne*



K
Gyana

made by
cte

mySchool! Gyana est un système puissant d'élaboration et de gestion d'épreuves et d'exercices autocorrectifs en ligne qui permet de visualiser, d'éditer et de créer des questions et des épreuves à l'aide d'un navigateur web.

Le gestionnaire de questions et d'épreuves de **Gyana** renferme des outils auteur performants et simples à utiliser qui offrent la possibilité de parcourir à distance le contenu des bases de données figurant sur le serveur **mySchool!** et ceci à partir d'un navigateur web. L'aspect sécurité est contrôlé pour les questions et les épreuves moyennant le système de gestion centralisée des utilisateurs du portail **mySchool!**.

<http://gyana.myschool.lu>

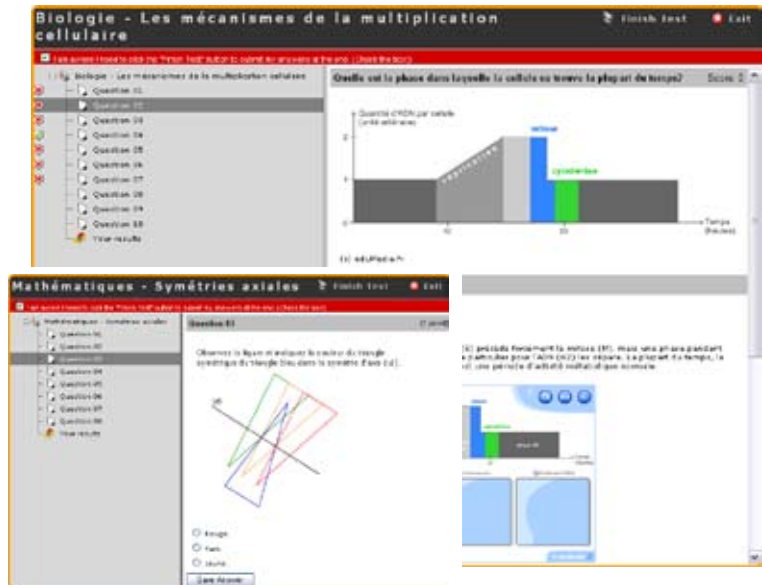
Evaluation en ligne

Apprendre par questions

Les recherches montrent que l'apprentissage par questions peut mener à des améliorations significatives du progrès des élèves. Des épreuves autocorrectives en ligne utilisées comme mécanismes d'évaluation sont particulièrement efficaces lorsque les questions y relatives sont spécifiquement conçues pour susciter l'apprentissage. Des questions bien pensées

1. fournissent aux apprenants des exercices de récapitulation,
2. guident les apprenants dans leur apprentissage par des feedback intelligents,
3. attirent l'attention des apprenants sur les matières à réviser pour remédier aux problèmes rencontrés et
4. répètent des concepts essentiels, qui permettent aux apprenants de renforcer ce qu'ils ont appris préalablement.

Les épreuves en ligne constituent un outil puissant pour construire des environnements d'apprentissage et promouvoir des résultats couronnés de succès.



Exemples d'épreuves autocorrectives en ligne pour les branches biologie et mathématiques



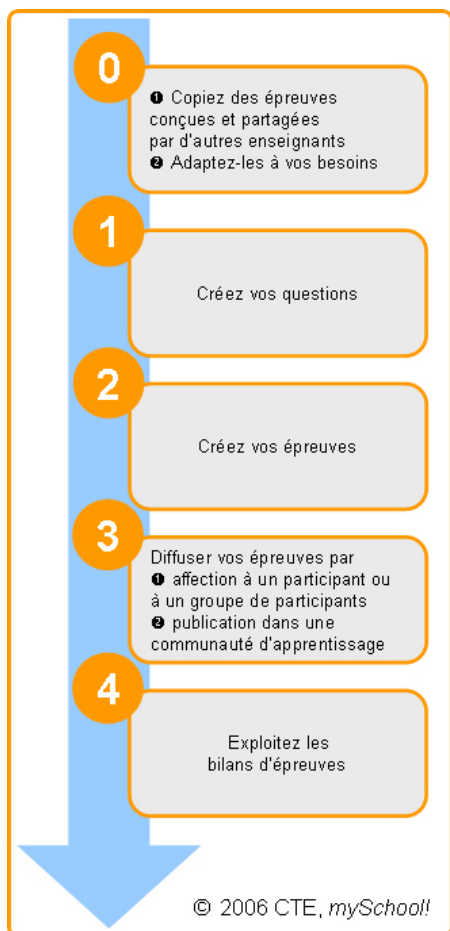
L'évaluation de connaissances et de compétences avec Gyana

mySchool! Gyana (*) permet d'évaluer en ligne des connaissances et des compétences d'élèves ou de groupes d'élèves et ceci via un simple navigateur web, depuis la création des épreuves, jusqu'à leur diffusion et le bilan des résultats respectivement le progrès des élèves.

Gyana contient tous les outils dont un enseignant du primaire et du secondaire a besoin pour générer et évaluer des épreuves et des questionnaires en ligne.



(*) Le mot Gyana (Gyan ou encore Jnana) vient du Sanskrit, la langue ancienne de l'Inde et signifie "connaissance" ou "sagesse".



Les étapes à parcourir par un enseignant

Les fonctionnalités de Gyana en bref

Gyana vous offre:

- ◆ un environnement entièrement basé web, sécurisé ou ouvert pour vos tests, épreuves et exercices,
- ◆ un système auteur intuitif et simple à utiliser,
- ◆ des banques de questions et d'épreuves privées et/ou publiques organisées par dossiers,
- ◆ la diffusion instantanée des épreuves sur des communautés d'apprentissage du portail *mySchool!*,
- ◆ la sélection des questions à partir d'une banque de données partagée,
- ◆ un feed-back instantané pouvant inclure à côté d'explications texte des objets multimédia (Flash et Applets Java), des liens hypertexte renvoyant vers des ressources d'apprentissage externes ou internes au portail *mySchool!*, des didacticiels ou des applications web,
- ◆ un outil de génération de bilans complets,
- ◆ l'enregistrement des réponses, des scores et des résultats et la possibilité d'exporter les résultats des sessions d'épreuves pour traitement dans des applications externes,

... ainsi qu'une multitude d'autres fonctionnalités!

Le gestionnaire de questions et d'épreuves (GQE) de Gyana renferme des outils auteur performants et simples à utiliser qui offrent la possibilité de parcourir à distance le contenu des bases de données figurant sur le serveur mySchool! et ceci à partir d'un navigateur web. L'aspect sécurité est contrôlé pour les questions et les épreuves moyennant le système de gestion centralisée des utilisateurs du portail mySchool!.

Entretien avec Nadine Kneip

Professeur de français au LTJBM



1) L'évaluation de connaissances en ligne selon vous – c'est quoi?

Nadine Kneip: *“C'est tout simplement rejoindre les élèves dans leur univers électronique. Ils sont en général friands de travailler sur ordinateur. Les TIC et leur utilisation en cours sont donc un must de nos jours. N'oublions pas que le monde du travail est informatisé et que les métiers sans composante numérique deviennent rares. Donc, autant les y préparer dès leur plus tendre âge.”*

2) Quelle est selon vous la valeur ajoutée pédagogique d'une épreuve en ligne?

Nadine Kneip: *“La valeur? Parlons plutôt de valeurs ajoutées au pluriel. C'est un formidable outil pédagogique motivant et valorisant aussi bien pour l'élève que pour l'enseignant. L'élève travaille de façon responsable et autonome: il peut lui-même réguler son apprentissage. L'enseignant met à disposition un cadre pédagogique à l'intérieur duquel l'élève est libre d'avancer à son rythme. Il devient le guide des apprenants. Il a plus le temps de différencier son approche en fonction des capacités de chaque élève.”*

3) Dans quelles situations d'apprentissage concrètes est-ce que vous recommandez « Gyana »?

Nadine Kneip: *“D'une part, je recommande vivement l'outil Gyana pour entériner les apprentissages des élèves. Le professeur crée ses propres exercices, réutilisables et recomposables à souhait en fonction de ses classes. L'aspect ludique caractérisant ses épreuves motive les élèves. Ils veulent 'gagner' c'est-à-dire trouver les bonnes réponses aux questions proposées (choix multiple, à trous ou 'vrai/faux').*

D'autre part, les épreuves à soumettre à l'enseignant stimulent la réflexion des jeunes. Le fait de pouvoir facilement corriger, modifier, étoffer - sans qu'apparaissent des ratures - incite davantage les élèves à retravailler leur expression écrite.”

4) Est-ce que vous étiez satisfaite de la convivialité de l'outil « Gyana »?

Nadine Kneip: *“Gyana demande à l'enseignant un certain investissement en temps pour apprendre à manier aisément l'outil. Mais cet investissement est largement récompensé par la suite. A partir d'une base de données que l'on se constitue, on peut créer des exercices à volonté, ce qui est tout simplement génial.”*

5) À quelles évolutions futures est-ce que vous avez pensé lors de l'utilisation de « Gyana »?

Nadine Kneip: *“Je projette d'associer davantage les élèves au développement des exercices en ligne. Je suis certaine qu'ils apprécieraient de participer à un genre de concours de création des questions les plus difficiles sur un texte, sur un livre ou même sur un point grammatical. Ces questions seraient ensuite mises en ligne pour les camarades de classe.”*

6) Est-ce que vous étiez satisfaite du support technique?

Nadine Kneip: *“Les responsables du support technique sont à la fois compétents et dévoués. Il faudrait néanmoins étendre les horaires. De nombreux élèves et enseignants souhaiteraient certainement les joindre après 17 heures. Pourquoi ne pas mener une étude dans ce sens.”*

Pour de plus amples renseignements, veuillez vous adresser au
Centre de technologie de l'éducation
29 avenue John F. Kennedy, L-1855 LUXEMBOURG-KIRCHBERG
Tél: 478 5970, contact@myschool.lu



MINISTÈRE DE L'ÉDUCATION NATIONALE
ET DE LA FORMATION PROFESSIONNELLE
Centre de technologie de l'éducation